

Wahlpflichtunterricht für die Jahrgänge 7-10 (Jahrgang 2024)

Ausschreibung der Profile

Liebe Schülerinnen und Schüler des 6. Jahrgangs,
liebe Eltern/Erziehungsberechtigte!

01.02.2026

Im 7. Schuljahr beginnt der Wahlpflichtunterricht an unserer Wilhelm-Bracke-Gesamtschule. Er ist fester Bestandteil des Stundenplans für alle Schülerinnen und Schüler und kann bei der Vergabe der Schulabschlüsse am Ende des 10. Schuljahres eine wichtige Rolle spielen. Der Wahlpflichtunterricht gehört zum Pflichtunterricht, die Schülerinnen und Schüler können wählen, an welchem Wahlpflichtunterricht sie teilnehmen möchten.

Der Wahlpflichtunterricht im 7. und 8. Schuljahrgang findet 4-stündig, im sprachlichen Profil 5-stündig wöchentlich, im 9. und 10. Schuljahrgang 2-stündig bzw. 4-stündig statt. Die Schülerinnen und Schüler wählen nach Interesse und Leistungsfähigkeit ein Profil. Mit der Wahl findet eine Profilbildung statt, die über den Zeitraum von vier Jahren beibehalten wird.

Folgende Profile stehen zur Wahl:

- | | |
|------------------------|---|
| 1. Sprachliches Profil | kommunikativ-kulturinteressiert-motiviert |
| 2. Kreatives Profil | melodisch-bunt-bewegt |
| 3. Aktives Profil | fit-gesund-praxisnah |
| 4. Forschendes Profil | neugierig-experimentell-digital |
| 5. Soziales Profil | engagiert-gerecht-teamfähig |

Vor der Entscheidung sollten unbedingt folgende Punkte berücksichtigt werden:

1. Angebotene Profile genau prüfen.
2. Eigene Interessen und die Leistungsfähigkeit richtig einschätzen.
3. Rat von Tutoren, Lehrkräften und Eltern/Erziehungsberechtigten befolgen.

Wichtige Informationsveranstaltungen für eine richtig Entscheidung zur Profilwahl ...

...für Schülerinnen und Schüler:

- Projekttag „Wahlpflichtunterricht“ am 16.02.2026
- Schnupperunterricht in den Fremdsprachen am 24.02.2026 und 26.02.2026
- Elternsprechtage am 20.03.2026

...für Eltern und Erziehungsberechtigte hier:

- Elterninformationsabend am 04.02.2026
- Elternsprechtage am 12.03.2026

Mit freundlichen Grüßen

Daniela Bendewald
Jahrgangsleitung

Nicole Bouillon
Didaktische Leitung

Sprachliches Profil kommunikativ-kulturinteressiert-motiviert

Was ist das?

Im sprachlichen Profil lernst du eine zweite Fremdsprache. An unserer Schule kannst du Französisch, Spanisch, Latein oder Russisch wählen. Du beschäftigst dich intensiv mit neuen Wörtern, Grammatik und Aussprache und trainierst, dich sicher in einer weiteren Sprache auszudrücken. Dabei lernst du auch viel über andere Kulturen und Lebensweisen.

Was kannst du lernen?

Im sprachlichen Profil wirst du Schritt für Schritt sicherer im Umgang mit einer neuen Fremdsprache. Du lernst, längere Hör- und Lesetexte zu verstehen, eigene Texte zu schreiben und vorzustellen und in der Fremdsprache zu sprechen und zu diskutieren. Außerdem bekommst du hilfreiche Strategien zum Vokabellernen, zur Grammatik und zum selbstständigen Arbeiten an die Hand – Fähigkeiten, die dir später in den oberen Jahrgängen sehr zugutekommen.

Wie arbeiten wir?

Im Unterricht üben wir regelmäßig Vokabeln und Grammatik und wenden unser Wissen in Dialogen, Rollenspielen und kleinen Präsentationen an. Wir arbeiten konzentriert allein, mit einem Partner oder in der Gruppe und nutzen dabei digitale Medien, Hörtexte, Videos und Arbeitshefte. Durch regelmäßige Wiederholungen trainieren wir Ausdauer, Genauigkeit und sprachliche Sicherheit.

Welche Voraussetzungen musst du mitbringen?

Für das Erlernen einer zweiten Fremdsprache ist es hilfreich, wenn du gute Leistungen in Deutsch mitbringst, zuverlässig und konzentriert arbeiten kannst und bereit bist, regelmäßig zu Hause zu üben – besonders Vokabeln. Ein gewisses Durchhaltevermögen, Freude am Sprechen und Schreiben sowie Interesse an anderen Ländern und Kulturen unterstützen dich ebenfalls.

Das sprachliche Profil eignet sich besonders für Schülerinnen und Schüler, die gerne lernen, strukturiert arbeiten und Lust haben, sich neuen Herausforderungen zu stellen.



Kreatives Profil melodisch-bunt-bewegt

Was ist das?

Im kreativen Profil kannst du deine Fantasie frei entfalten!

Wir entwickeln eigene Ideen zu Geräuschen und Tönen, zu Bewegungen und Figuren, zu Farben und verschiedenen Materialien. Dabei entstehen Kunstwerke, kleine Theaterstücke, Filme oder musikalische Projekte. Wir gestalten, probieren aus und präsentieren unsere Ergebnisse – manchmal auf der Bühne, manchmal in einer Ausstellung.

Was kannst du lernen?

Du lernst, deine Stimme und deinen Körper bewusst einzusetzen – beim Sprechen, Singen oder Spielen.

Du entdeckst den Umgang mit verschiedenen Instrumenten und erfährst, wie man Bilder und Objekte gestaltet.

Ganz nebenbei stärkst du dein Selbstvertrauen und lernst, im Team kreativ zu arbeiten.

Wie arbeiten wir?

Wir lassen uns von den „Großen“ inspirieren: Wir schauen, wie Künstlerinnen und Künstler arbeiten und entwickeln daraus unsere eigenen Ideen. So entstehen ganz neue, spannende Werke – mit deiner persönlichen Note! Hierbei arbeiten die Künste eng zusammen.

Welche Voraussetzungen solltest du mitbringen?

Vor allem Neugier und Lust auf Kreativität sind in diesem Profil gefragt.!

Wenn du gerne Neues ausprobierst, eigene Ideen verwirklichst und Spaß daran hast, sie anderen zu zeigen, bist du im kreativen Profil genau richtig.



Aktives Profil

fit-gesund-praxisnah

Was ist das?

Im aktiven Profil bist du richtig, wenn du sportlich bist, gern handwerklich arbeitest und dich für gesunde Ernährung und Fitness interessierst.

Was kannst du lernen?

Du lernst neue moderne Sportarten kennen erprobst diese.

Du lernst neue Techniken im Werkunterricht kennen und stellst Werkstücke her. Dies können auch Sportgeräte sein, die in der Praxis zum Einsatz kommen (Bumerang, Tischtennisschläger...).

Du setzt dich mit einer gesunden Lebensweise und Ernährung auseinander und probierst neue Rezepte.

Wie arbeiten wir?

Teamarbeit steht in diesem Profil an erster Stelle.

Außerdem arbeiten wir hauptsächlich im praktischen Bereich in der Sporthalle, im Werkraum oder in der Schulküche. Einige Themen werden zunächst theoretisch vorbereitet.

Welche Voraussetzungen musst du mitbringen?

- ✓ handwerkliches Geschick
- ✓ Interesse an Sport und Bewegung
- ✓ Appetit auf gesundes Essen



Forschendes Profil neugierig-experimentell-digital

Was ist das?

Wir beschäftigen uns mit spannenden Themen rund um den **MINT-Bereich**. Das steht für:

- M** - athematik
- I** - nformatik
- N** - aturwissenschaft
- T** - echnik

Hier kannst du entdecken, wie vielseitig Forschung sein kann – vom Mikroskop bis zum Computer.

Was kannst du lernen?

Was macht der Mond eigentlich nachts? Wer oder was lebt alles im Waldboden und in unserem Schulgarten? Wie kann die Polizei winzige Blutspuren sichtbar machen? Warum kann Chat GPT manchmal so schlecht rechnen?

Wenn dich solche **Fragen** faszinieren, lernst du im Forschenden Profil, die **Welt neugierig zu hinterfragen** und selbst zu erforschen.

Wie arbeiten wir?

Das richtet sich nach **euren Fragen!**

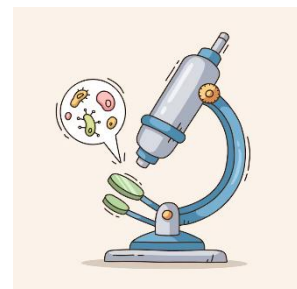
In Kleingruppen entwickelt ihr eigene Forschungsfragen und Hypothesen, plant Experimente und wertet sie aus. Ihr sammelt erste Erfahrungen mit **Programmierung und digitaler Technik**, recherchiert mit und ohne Internet und erstellt **Umfragen, Präsentationen oder Videos**.

Je nach Thema besuchen wir auch **außerschulische Lernorte** – zum Beispiel Labore, die Natur oder spannende Ausstellungen

Welche Voraussetzungen musst du mitbringen?

Du solltest **Neugier** und **spannende Fragen** mitbringen – sowie **Fantasie** und die Bereitschaft, dich mit verschiedenen Themen strukturiert auseinanderzusetzen.

Wichtig ist außerdem, dass du **allein** und **im Team arbeiten** kannst und **nicht zu schnell aufgibst**, wenn etwas knifflig wird. Wenn du gern mit **Zahlen und Computern** arbeitest, **logisches Denken** magst und gern **Rätseln** auf den Grund gehst, ist dieses Profil genau das Richtige für dich!



Soziales Profil engagiert-gerecht-teamfähig

Was ist das?

In diesem Profil geht es darum, unsere Gesellschaft zu verstehen – und selbst aktiv zu werden! Du beschäftigst dich mit spannenden Themen aus Politik, Geschichte, Geographie und deinem eigenen Alltag. Dabei lernst du nicht nur aus Büchern, sondern durch Erlebnisse, Projekte und durch echte Herausforderungen. Du wirst schnell merken: Wer versteht, was um ihn herum passiert, kann auch etwas verändern!

Was kannst du lernen?

Im Sozialen Profil arbeitest du an den großen gesellschaftlichen Leitfragen unserer Zeit. Solche Leitfragen könnten sein: Wie entsteht Armut? Was bedeutet soziale Gerechtigkeit in unserer Stadt? Was können wir in unserer Region tun, um nachhaltiger zu leben? Du gehst direkt vor Ort, um dein Thema wirklich erleben und besser verstehen zu können. Du übst, sinnvoll darüber zu diskutieren, unterschiedliche Sichtweisen zu verstehen und dir ein eigenes Urteil zu bilden. Außerdem entwickelst du Ideen, wie man gesellschaftliche Probleme lösen kann. Weil wir unsere Projekte selbst planen und umsetzen, lernst du Arbeitsschritte über einen längeren Zeitraum zu strukturieren und erfolgreich umzusetzen.

Wie arbeiten wir?

Bei uns lernt man vor allem durch Erlebnisse. Es ist praktisch, aktiv und abwechslungsreich! Wir arbeiten in Projekten und über längere Zeit an einem gemeinsamen Thema. Ihr wählt eine Leitfrage und überlegt, wie ihr sie praktisch erforschen könnt – zum Beispiel durch den Besuch in sozialen Einrichtungen oder Interviews mit interessanten Gesprächspartnern. Zum Abschluss jedes Projektes überlegen wir: Was haben wir gelernt? Wie könnte man unsere Leitfrage beantworten?

Welche Voraussetzungen musst du mitbringen?

Neugier, Teamgeist und Lust, dich zu bewegen und einzubringen!

Wenn du

- gerne draußen bist,
 - im Team arbeitest,
 - deine Meinung sagen möchtest
 - und Verantwortung übernehmen willst,
- dann ist dieses Profil genau das Richtige für dich!

